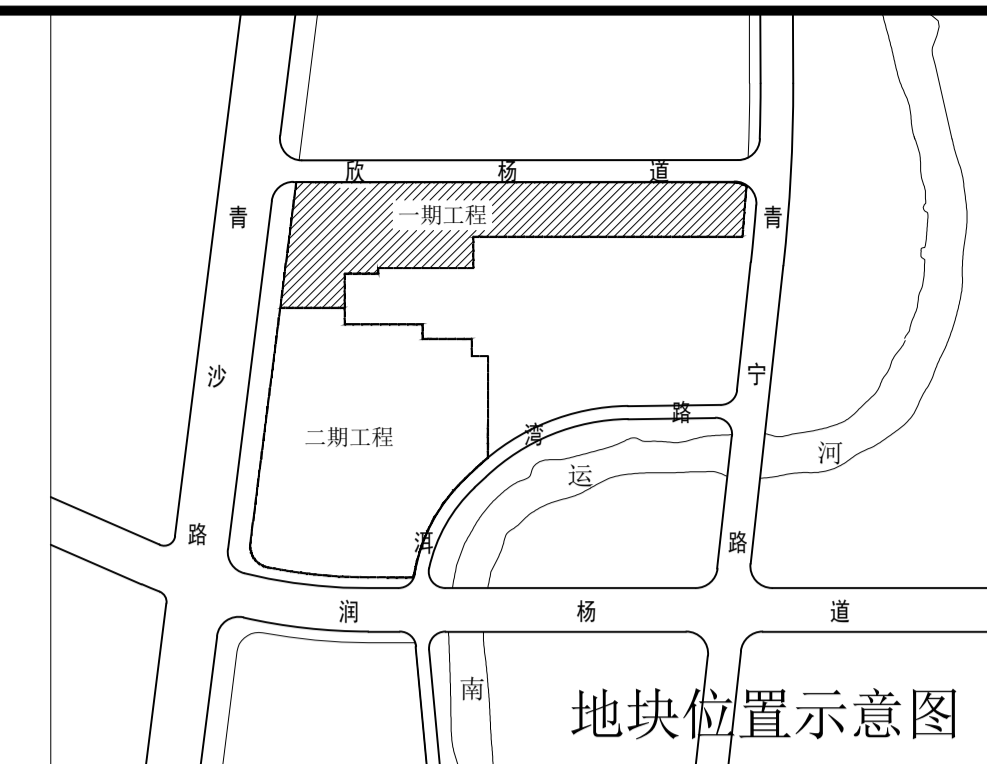


建设工程设计方案总平面公布图

西青区杨柳青镇东碾坨嘴村片区城中村改造项目（二期工程）

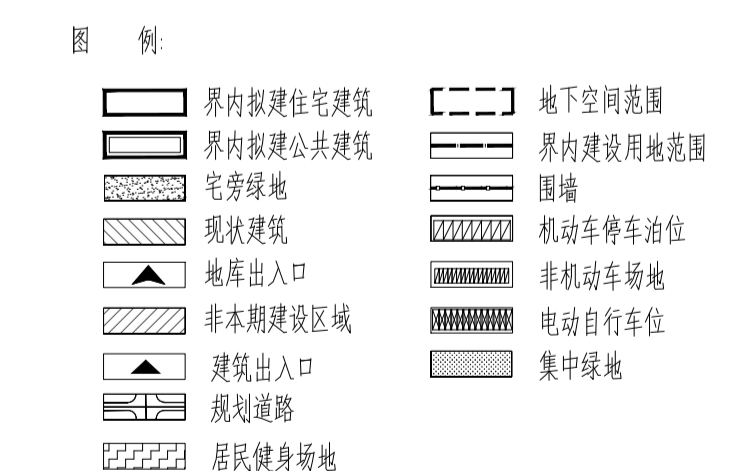


技术经济指标表(二期工程)

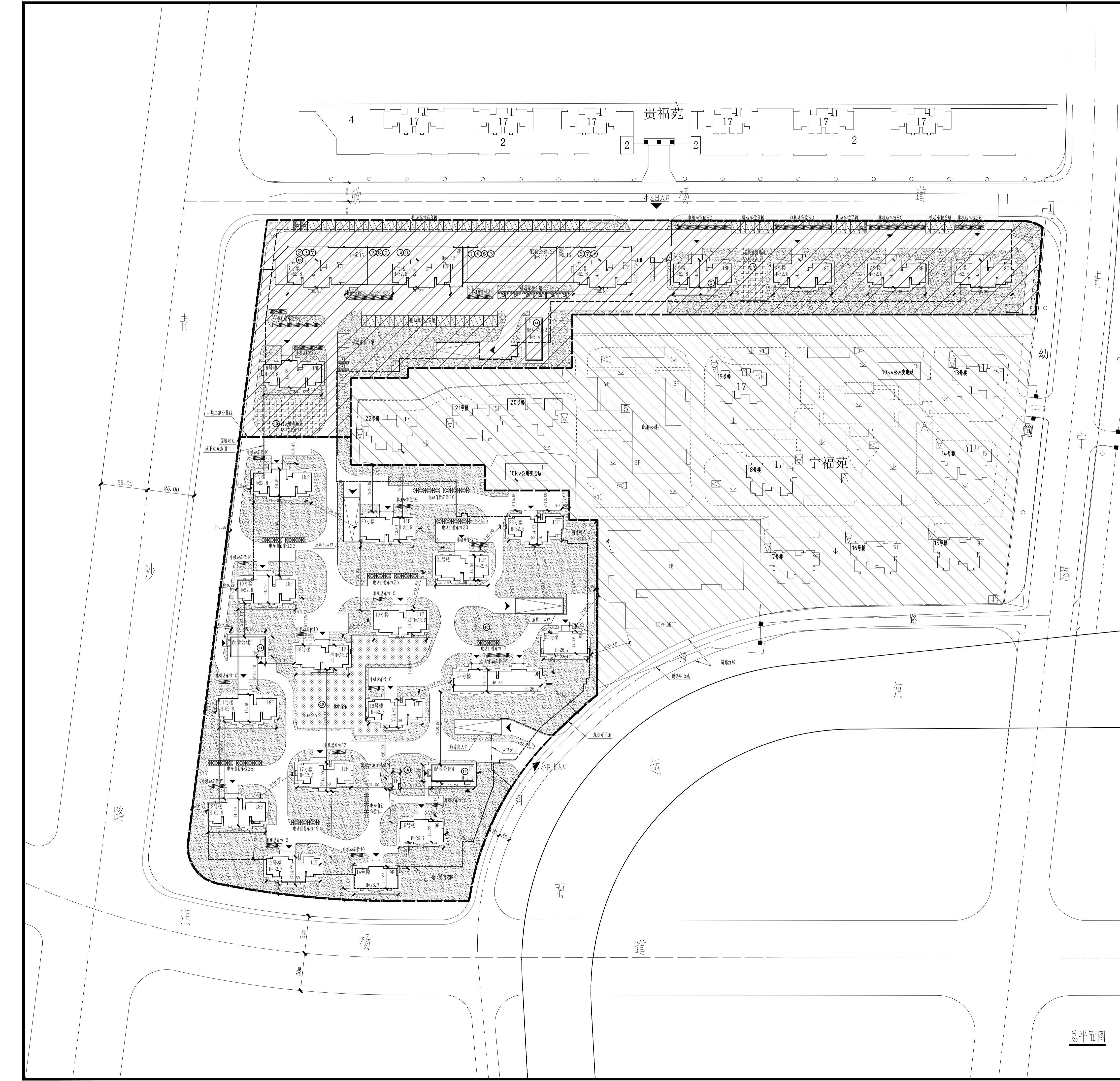
项目	单位	总指标	已发证指标	本次申报指标	审批后剩余指标
总用地面积	m ²	70634.3	27959.5	42674.8	0
界内建设用地面积	m ²	70634.3	27959.5	42674.8	0
容积率	-	≤ 1.8			
地上计容建筑面积	m ²	≤ 122800.47	≤ 56046.49	≤ 66753.98	≤
建筑密度	%	≤ 20			
建筑基底面积	m ²	≤ 12840.22	≤ 6059.74	≤ 6780.48	≤
绿地率	%	≥ 40			
绿地面积	m ²	≥ 28500	≥ 8400	≥ 20100	≥
总建筑面积	m ²			101533.48	
地上建筑面积	m ²			66753.98	
其中 地上计容建筑面积	m ²			66753.98	
其中 二类居住用地建筑面积	m ²			66753.98	
其中 地上鼓励类建筑面积	m ²			0	
地下建筑面积	m ²			0	
其中 经营性建筑面积	m ²			34779.5	
其中 非经营性建筑面积	m ²			0	
居住套数	套			730	
机动车停车位	辆			773	
其中 地上机动车停车位	辆			0	
其中 地下机动车停车位	辆			773	
非机动车停车位	辆			336	
其中 地上非机动车停车位	辆			336	
其中 地下非机动车停车位	辆			0	
城市雕塑	座			3	
围墙(高度/长度)	米			2.2/626	

配套设施一览表

分项	项目	单位	占地面积	地上面积	地下面积	许可进度			所属建筑
						本次申报	已申报	未申报	
①	菜市场	m ²	≥ 1100	≥ 0	≥ 0	1100	0	0	配套公建1
②	睡眠所	m ²	≥ 34.0	≥ 0	≥ 0	34.0	0	0	7号楼
③	储藏所	m ²	≥ 80	≥ 0	≥ 0	80	0	0	7号楼
④	公共厕所	m ²	≥ 150	≥ 0	≥ 0	150	0	0	配套公建1
⑤	环卫清扫站	m ²	≥ 30	≥ 0	≥ 0	30	0	0	配套公建1
⑥	党群服务中心	m ²	≥ 300	≥ 0	≥ 0	300	0	0	5号楼
⑦	社区商业服务网点	m ²	≥ 4135	≥ 0	≥ 0	4135	0	0	4、5、7、8、9、10、11、12、13、14、15、16、17、18、19、20、21、22、23、24、25、26、27、28、29、30、31、32、33、34、35、36、37、38、39、40、41、42、43、44、45、46、47、48、49、50、51、52、53、54、55、56、57、58、59、60、61、62、63、64、65、66、67、68、69、70、71、72、73、74、75、76、77、78、79、80、81、82、83、84、85、86、87、88、89、90、91、92、93、94、95、96、97、98、99、100
⑧	业委会办公室	m ²	≥ 30	≥ 0	≥ 0	30	0	0	6号楼
⑨	活动室	m ²	≥ 300	≥ 0	≥ 0	300	0	0	4、6、9、10、11、12、13、14、15、16、17、18、19、20、21、22、23、24、25、26、27、28、29、30、31、32、33、34、35、36、37、38、39、40、41、42、43、44、45、46、47、48、49、50、51、52、53、54、55、56、57、58、59、60、61、62、63、64、65、66、67、68、69、70、71、72、73、74、75、76、77、78、79、80、81、82、83、84、85、86、87、88、89、90、91、92、93、94、95、96、97、98、99、100
⑩	物业管理用房	m ²	≥ 370	≥ 0	≥ 0	370	0	0	6号楼
⑪	安全用房	m ²	≥ 30	≥ 0	≥ 0	30	0	0	6号楼
⑫	电商配送点	m ²	≥ 20	≥ 0	≥ 0	20	0	0	5号楼
⑬	居民健身场地	-	≥ 1100	≥ --	≥ --	0	1100	0	独立占地 2处
⑭	10kv公用变电站	m ²	≥ 200×3	≥ 200×3	≥ 0	200×2	200	0	配套公建2、4
⑮	社区商业服务中心	m ²	≥ 35	≥ 0	≥ 0	≥ 35	0	0	7号楼
⑯	雕塑	座	≥ 3座	≥ --	≥ --	3座	0	0	地上3处独立设置



天津市规划和自然资源局西青分局
 地址：天津市西青区杨柳青镇柳口路8号
 邮编：300380
 电话：022 27395979
 建设单位：天津柳兴城市运营发展有限公司
 建设单位联系电话：022-27949156



总平面图